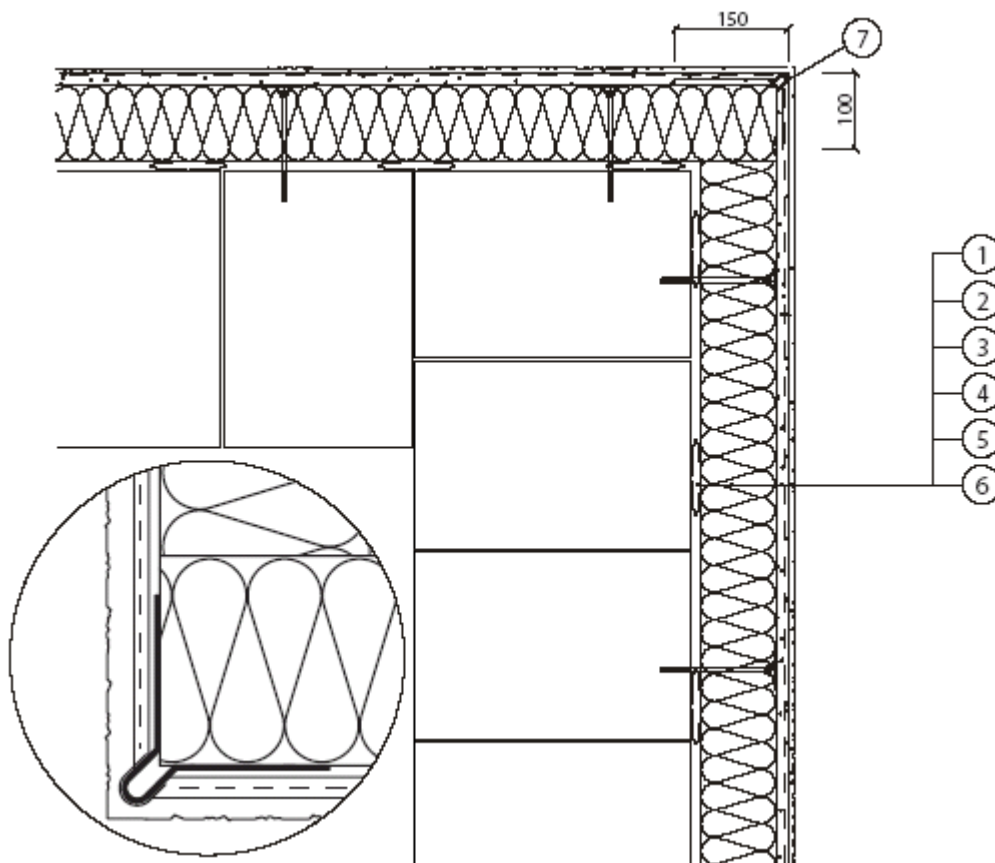


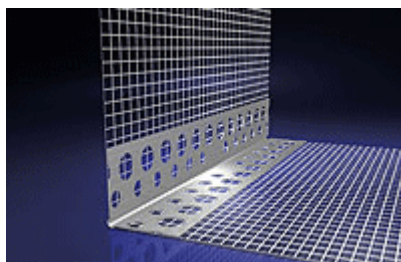


## Konstrukční detaily kontaktního zateplovacího systému z minerální vlny

### Detail 1 – Vyztužení rohů – profil s integrovanou síťovinou (D1)



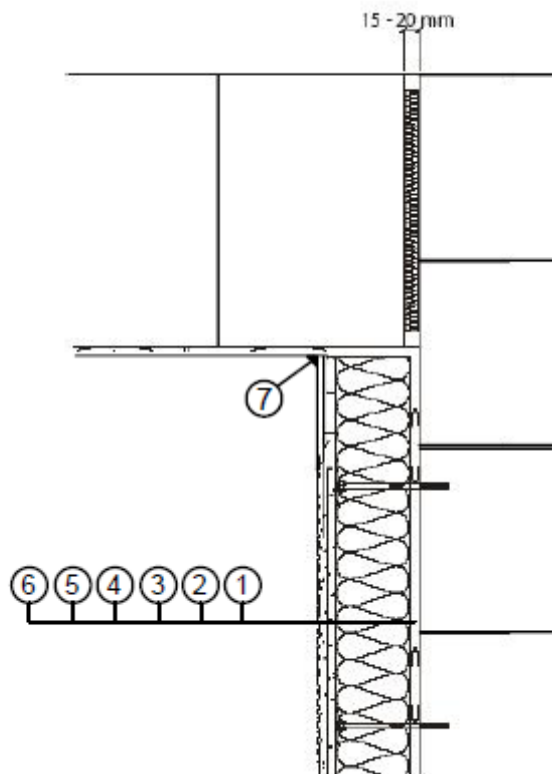
1. Lepící stěrka
2. Tepelná izolace – minerální vlna
3. Sklotextilní síťovina
4. Lepící stěrka
5. Univerzální základ pod omítku
6. Omítko
7. Rohový profil s integrovanou síťovinou



Rohový plastový profil s integrovanou skelnou tkaninou,  
délka 25,0 m

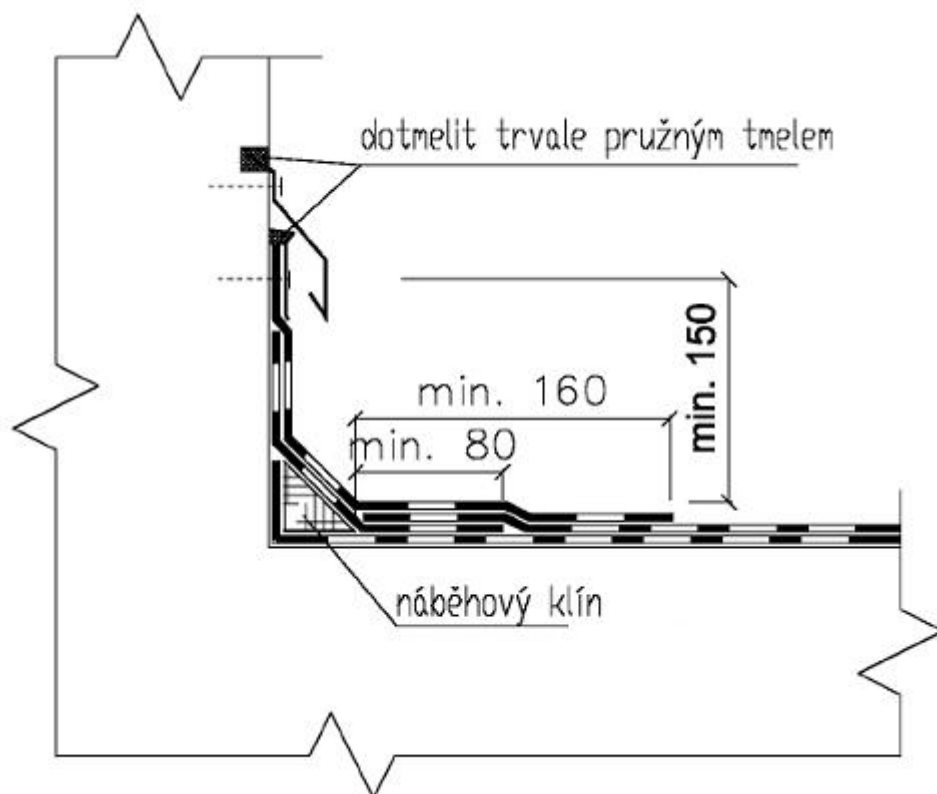
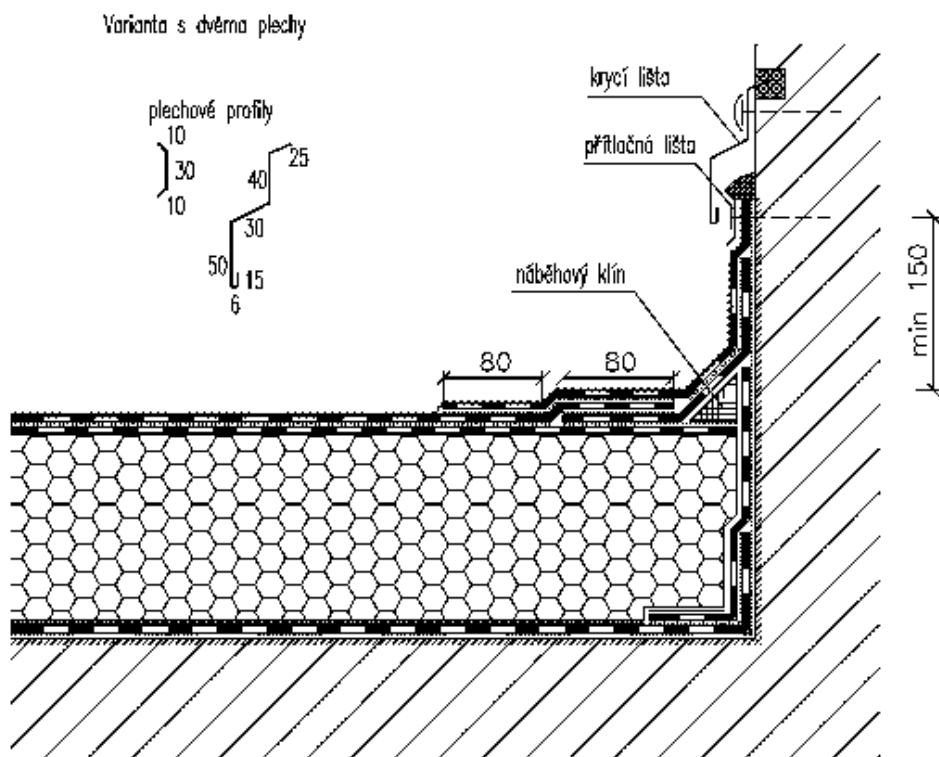
Ing. Miroslav Geryk, Dvořákův okruh 13, 794 01 Krnov, IČO 63015820, mobil: 777 009 772  
Ing. Jiří Géryk, Školská čtvrť 1388, 744 01 Frenštát p.R., IČO 71482792, mobil: 775 630 321

**Detail 2 – ukončení kontaktního zateplovacího systému ve vnitřním rohu při styku zateplované a nezateplené stěny**



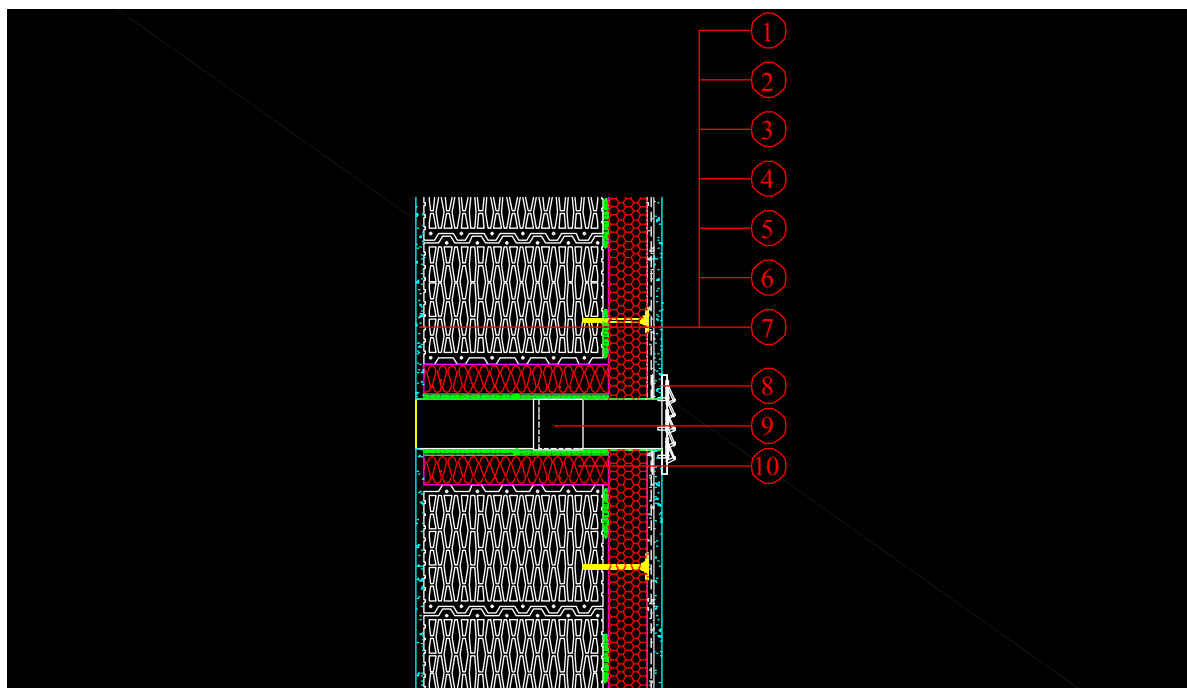
1. Lepicí stěrka
2. Tepelná izolace – minerální vlna
3. Sklotextilní síťovina
4. Lepicí stěrka
5. Univerzální základ pod omítku
6. Silikonová omítka
7. Silikonový tmel

### **Detail 3 – napojení střešní hydroizolace z asfaltových pásů na stěnu**



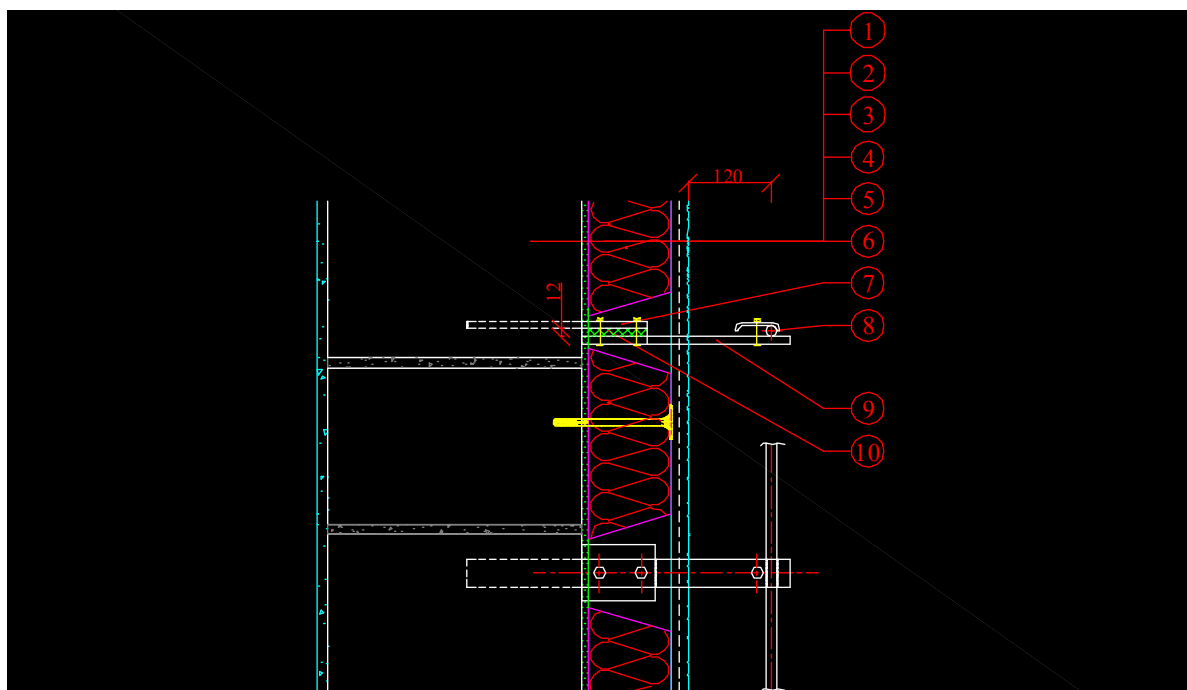
Ing. Miroslav Geryk, Dvořákův okruh 13, 794 01 Krnov, IČO 63015820, mobil: 777 009 772  
Ing. Jiří Géryk, Školská čtvrť 1388, 744 01 Frenštát p.R., IČO 71482792, mobil: 775 630 321

**Detail 4 – Detail osazení ventilační mřížky**



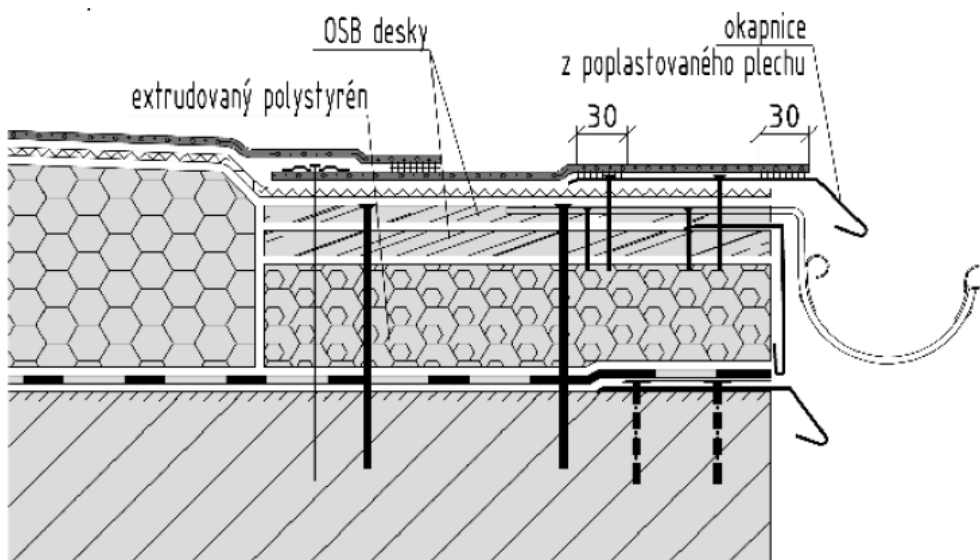
- 1 Jádrová omítka
- 2 Zdivo
- 3 Lepicí stěrka
- 4 Tepelná izolace
- 5 Armovací tkanina
- 6 Armovací stěrka
- 7 Dekorativní omítka
- 8 Ventilační mřížka
- 9 Ventilační kanál
- 10 Tepelná izolace – minerální vlna

**Detail 5 - Prostup zateplením bodový (hromosvod) - svislý řez**

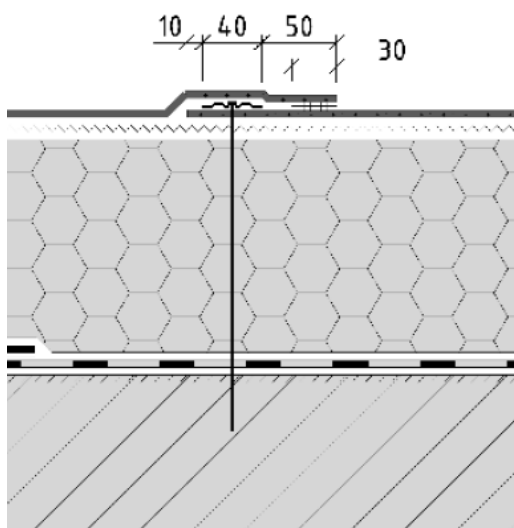


- 1 Nosná stěna
- 2 Lepicí hmota
- 3 Tepelná izolace – minerální vlna
- 4 Krycí hmota s výztužnou sítí ze skelné tkaniny
- 5 Penetrační nátěr
- 6 Strukturovaná omítka
- 7 Stávající úchytky
- 8 Uzemnění hromosvodu
- 9 Prodloužení úchytky
- 10 Přerušení tepelného mostu ocel. pomocné konstrukce např. deska (60x40x12 mm)

**Detail 6 – Detail okapu – ukončení střešní krytiny na okapnici**



**Detail 7 – Skladba jednoplášťové střechy – průběžný spoj fólie s kotvením**



**Detail 8** – Napojení střešní krytiny na svislou konstrukci

